



ENTREPRISE FAMILIALE

  
*Groupe Paloma*  
DEPUIS 1948

# NOS ÉTABLISSEMENTS





# PALOMA BEACH

## PLAGE RESTAURANT

Véritable institution, Paloma Beach est une plage et un restaurant situés sur la presqu'île de Saint-Jean-Cap-Ferrat. Elle est, depuis 1948, la plage favorite des locaux et des étrangers de génération en génération.

Loin du tumulte de la ville et nichée au cœur d'un écrin de verdure, Paloma Beach est un véritable petit paradis caché et discret. Elle offre à ses visiteurs une vue imprenable sur Beaulieu et Monaco.

Chez Paloma Beach, nous accordons une importance capitale à la qualité des ingrédients que nous utilisons. Notre expertise culinaire se révèle dans notre spécialité : le poisson grillé et les salades.

---

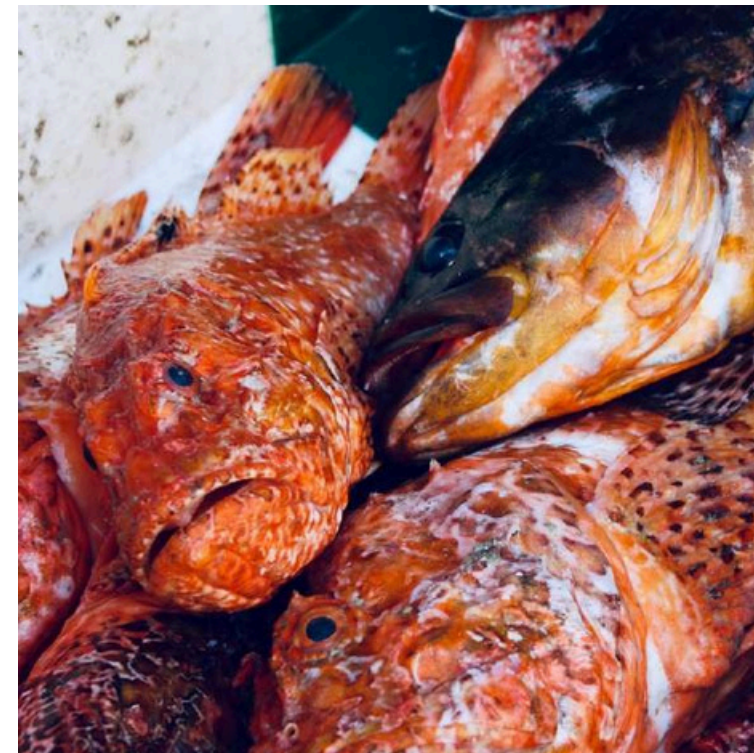
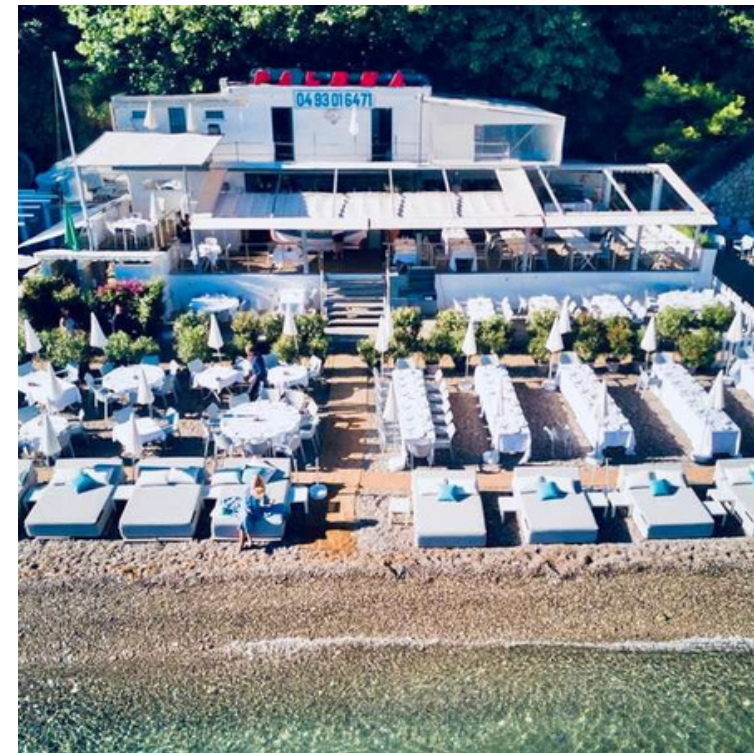
### CAPACITÉS DE L'ÉTABLISSEMENT

TOTALITÉ :	200 PERSONNES
TERRASSE COUVERTE :	50 PERSONNES
PLAGE :	150 PERSONNES

LE + :  
PLAGE  
PARADISIAQUE



OPTIONS : 🚤 NAVETTE BATEAU 🚗 CALESSINO 🚐 NAVETTE VAN ...



@PALOMA\_BEACH

SAINT JEAN CAP FERRAT

📍 ADRESSE : 1 CHEM. DE SAINT-HOSPICE



# BAIA BELLA

## PLAGE RESTAURANT ECORESPONSABLE ET FAMILY FRIENDLY

Baia Bella plage restaurant écoresponsable et family friendly nichée au coeur de la Petite Afrique proposant une cuisine méditerranéenne moderne.

Entre paysages verdoyants et pins parasols centenaires, Baia Bella est un véritable havre de paix à Beaulieu-sur-Mer. Cet endroit préservé a des airs de vacances tout au long de l'année.

Baia Bella est la première plage neutre en carbone de France et est un lieu engagé, respectueux de l'environnement. L'établissement a obtenu l'écolabel Clefverte et la certification 0 carbone par Allcot.

---

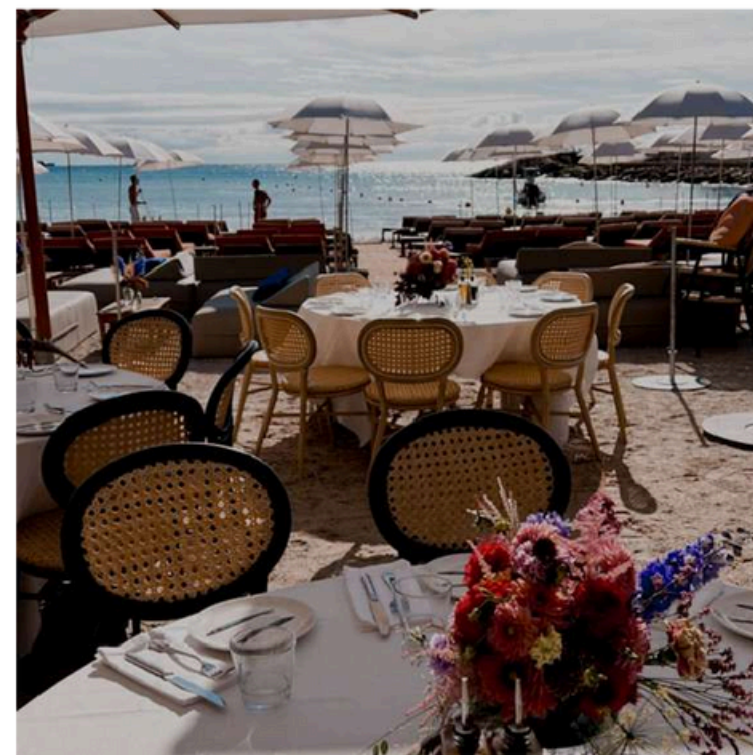
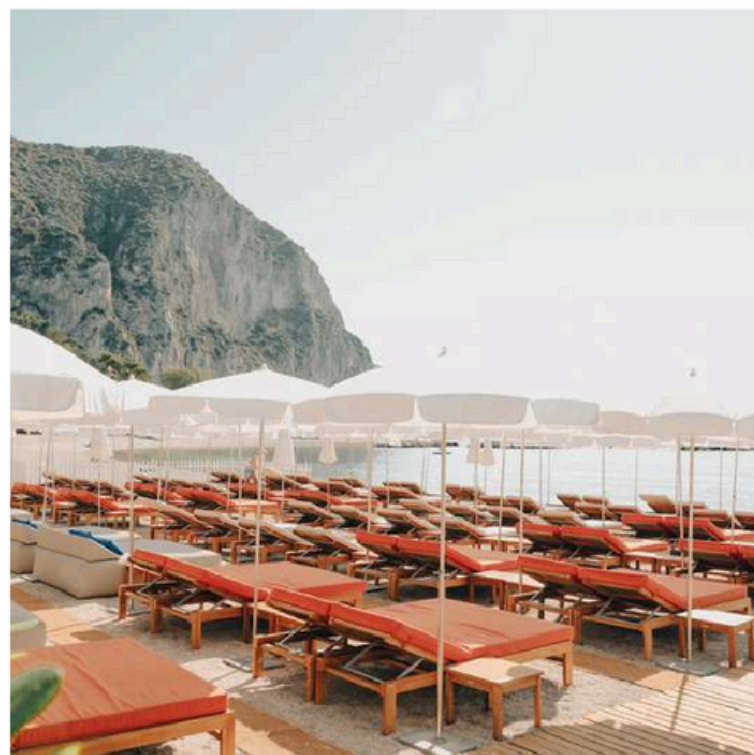
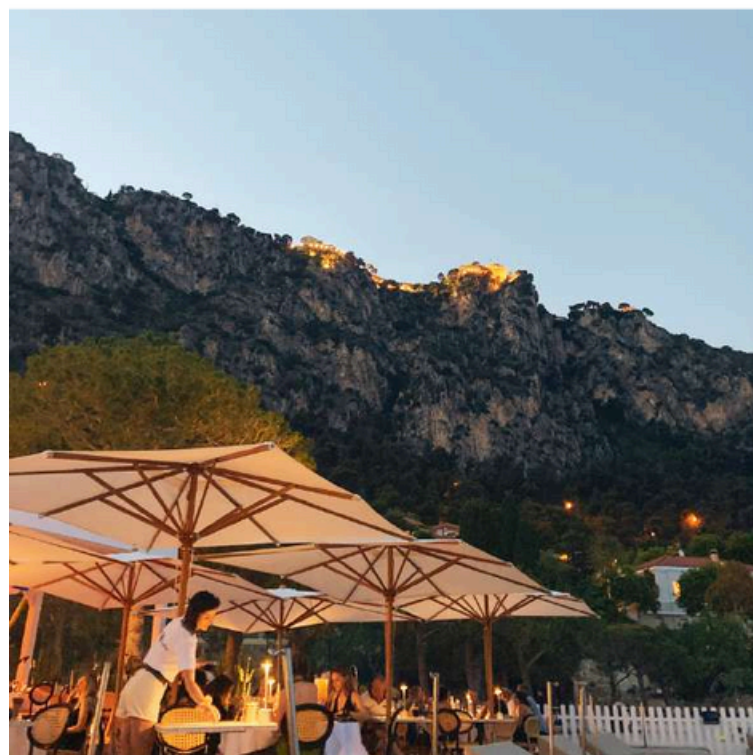
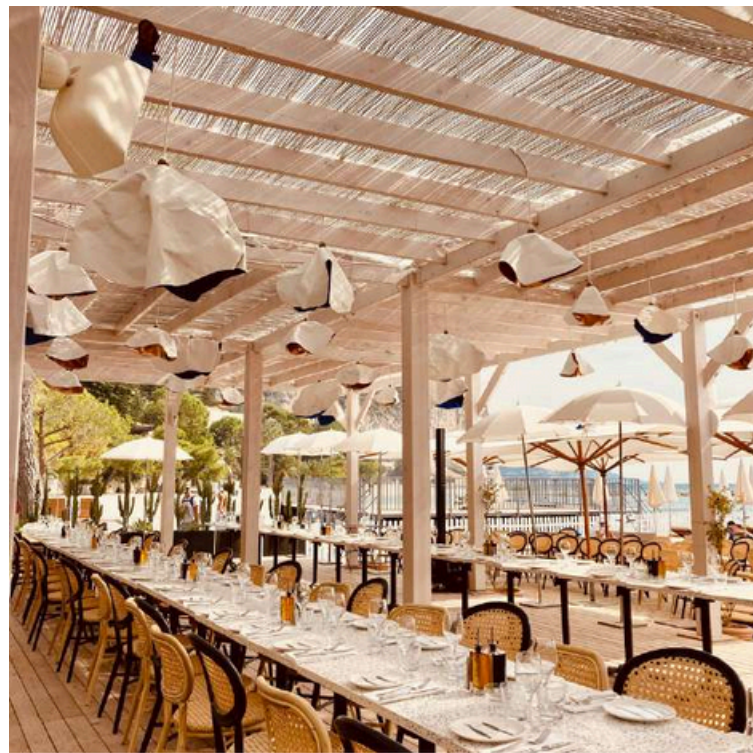
### CAPACITÉS DE L'ÉTABLISSEMENT

FORMAT COCKTAIL:	450 PERSONNES
FORMAT ASSIS :	150 PERSONNES
FORMAT PLAGE :	250 PERSONNES

LE + :  
PLAGE  
GREEN



OPTIONS : 🚤 DÉPOSE EN BATEAU, 🚗 SERVICE VOITURIER, ✨ FEUX D'ARTIFICES, 🎮 ESPACE DE JEUX 🅑 PARKINGS À PROXIMITÉ ...



@BAIABELLAPLAGE

BEAULIEU-SUR-MER

📍 ADRESSE : PLAGE DE LA PETITE AFRIQUE

**LE + :  
LA VUE  
PANORAMIQUE**



# MAYSSA BEACH

## RESTAURANT PANORAMIQUE

Le Mayssa vous invite à embarquer à bord d'un lieu unique avec vue panoramique sur la rade de Villefranche-sur-Mer.

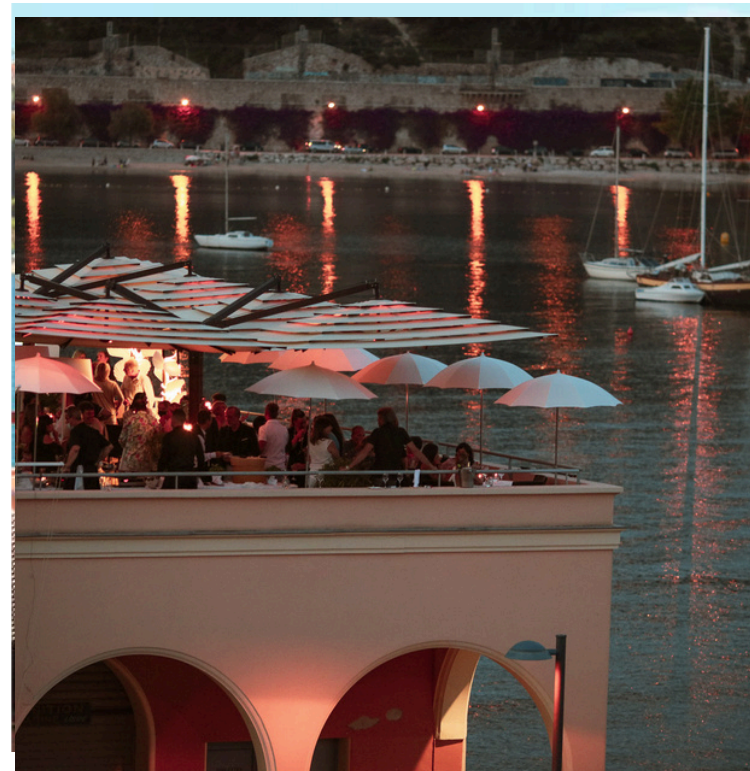
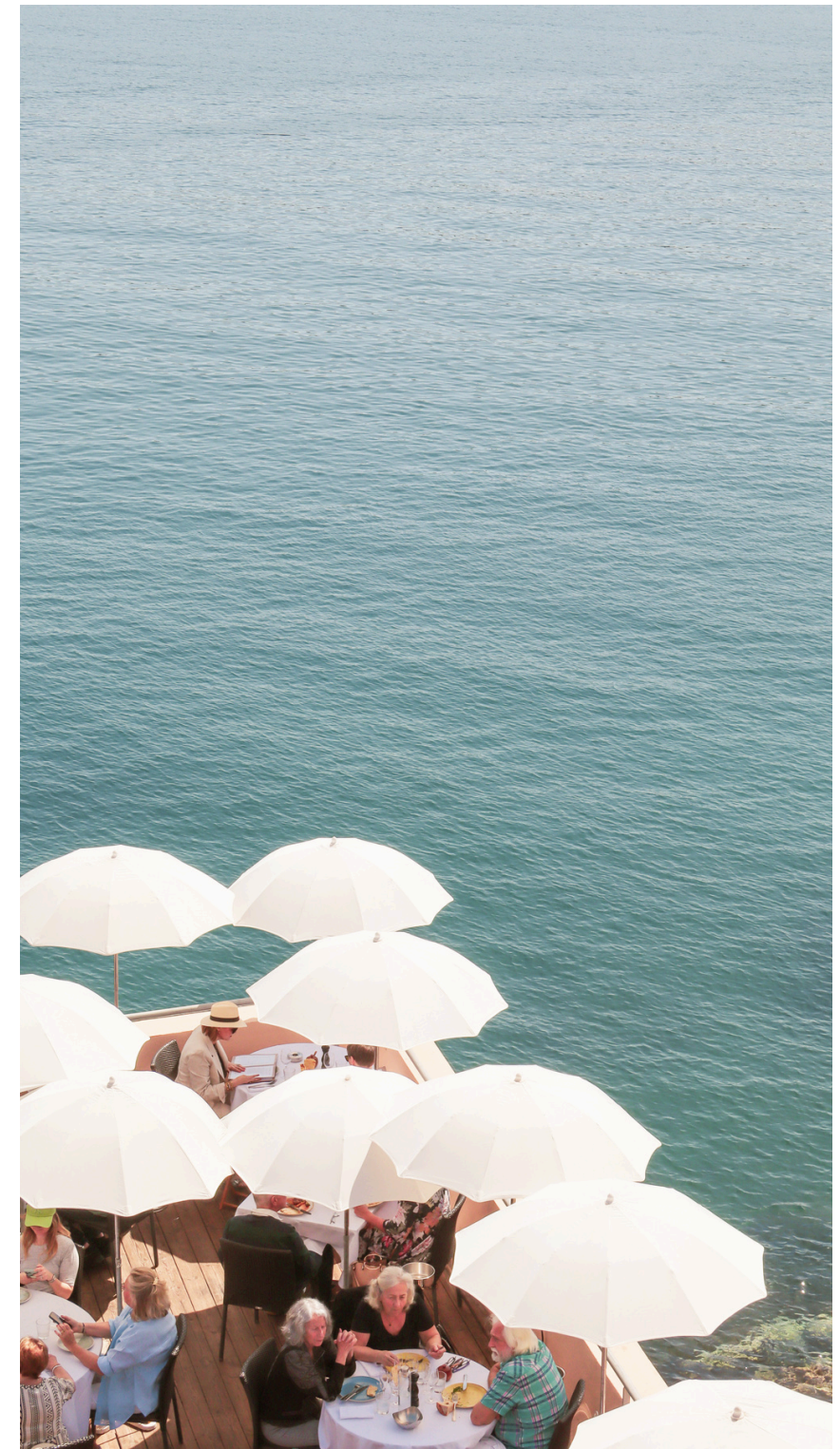
L'établissement propose une cuisine méditerranéenne et un service soigné.

Ce décor est idéal pour les grands événements de la vie, les réunions de famille ou les diners en amoureux.

### CAPACITÉS DE L'ÉTABLISSEMENT

SALLE INTÉRIEURE :	60 PERSONNES
TERRASSE COUVERTE :	60 PERSONNES
TERRASSE PANORAMIQUE :	120 PERSONNES
TERRASSE DOUBLE VUE :	40 PERSONNES

OPTIONS : 🚤 NAVETTE BATEAU 📷 DJ, 🎪 ANIMATIONS MUSICALES, 🌸 DÉCORATIONS FLORALES...



@MAYSSABEACH

VILLEFRANCHE-SUR-MER

📍 ADRESSE : PLACE WILSON



**LE + :  
LES FRUITS  
DE MER**



# ESPUMA

## RESTAURANT DE FRUITS DE MER ET PIZZAS

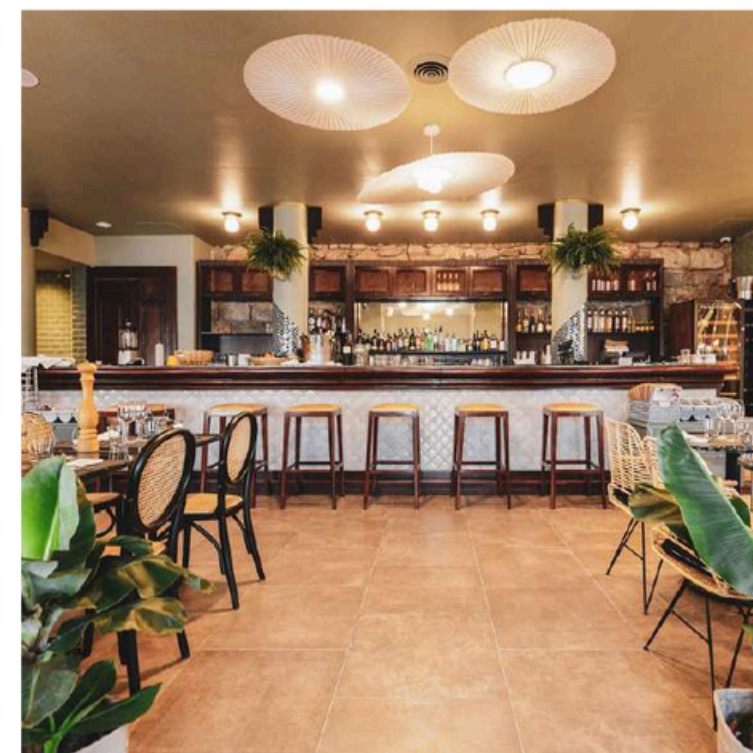
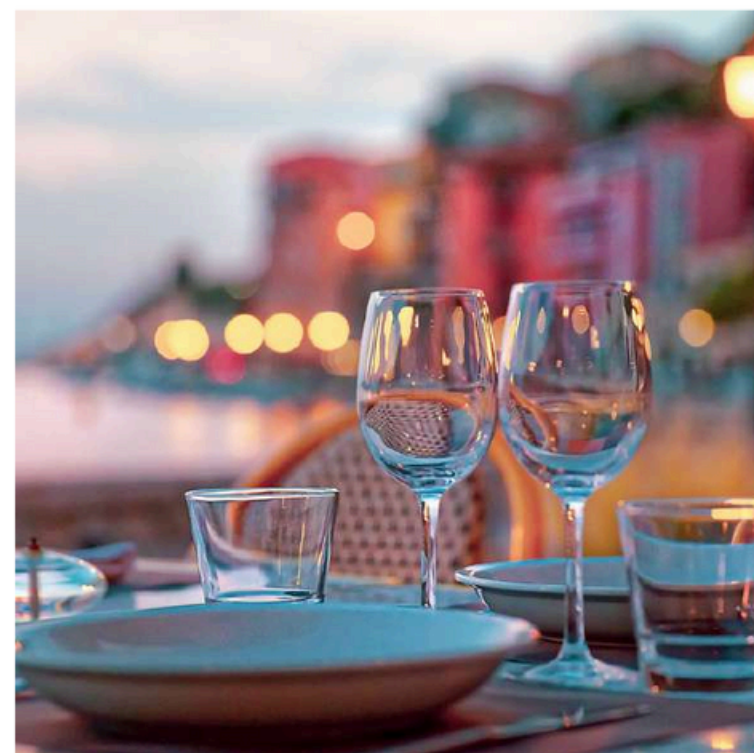
Idéalement situé face à la rade de Villefranche, cet établissement offre une magnifique terrasse ensoleillée avec vue imprenable sur la rade de Villefranche-sur-Mer. A l'intérieur, on y découvre un décor belle époque qui nous fait traverser le temps.

Un banc de fruits de mer tout au long de l'année. Espuma propose également de nombreuses variétés de pizzas et une carte de cocktails originaux pour vos afterworks et soirées.

### CAPACITÉS DE L'ÉTABLISSEMENT

FORMAT COCKTAIL :	100 PERSONNES
INTÉRIEUR ASSIS :	60 PERSONNES
TERRASSE ASSIS :	80 PERSONNES

OPTIONS : 🎧 DJ, 🎭 ANIMATIONS MUSICALES, 🌸 DÉCORATIONS FLORALES...



@ESPUMA.VILLEFRANCHE

VILLEFRANCHE-SUR-MER

📍 ADRESSE : 17 PROM. DES MARINIÈRES

# ANCORA

## LA CANTINE DES MARINS

Ancora, une aventure née d'une volonté, celle d'offrir liberté et luxe à portée de tous.

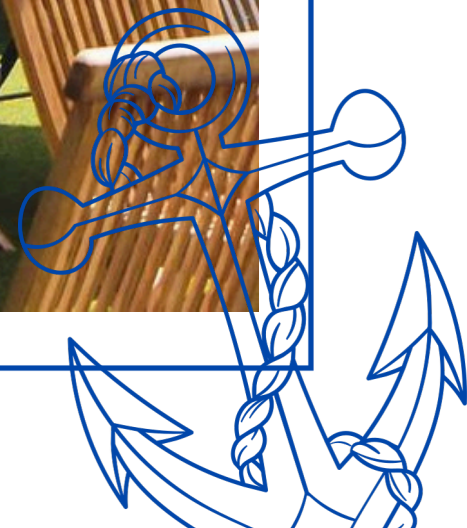
Ancora est une invitation à savourer chaque instant dans une ambiance à la fois conviviale et inspirante. Idéal pour les déjeuners sur le pousse, les apéritifs entre amis, les dîners en famille mais également pour les événements plus grand comme des mariages, anniversaires, ...

Situé au cœur du port royal de la Darse, Ancora déploie son charme moderne et lumineux en intérieur, offrant une vue imprenable sur la mer et les bateaux sur sa terrasse et profitant du calme dans son jardin.

### CAPACITÉS DE L'ÉTABLISSEMENT

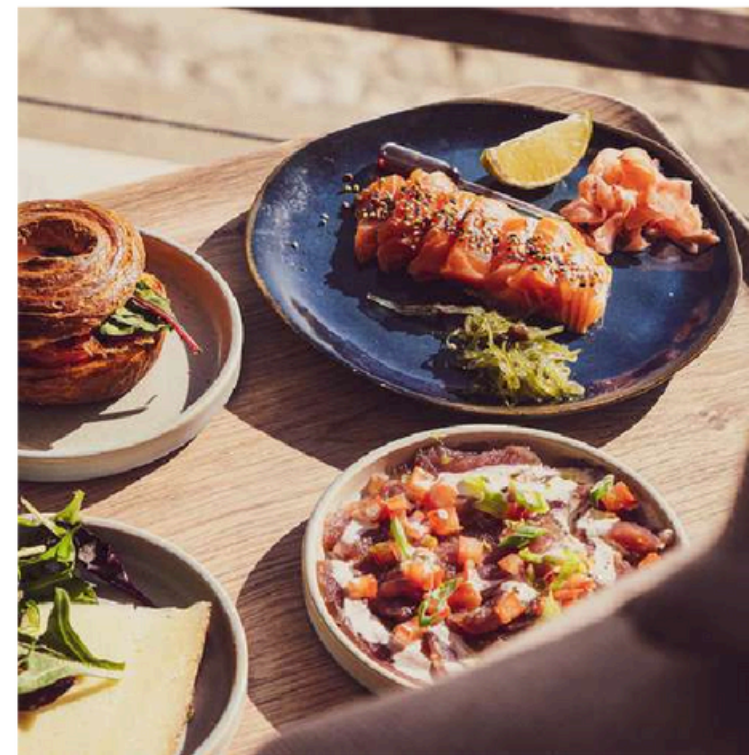
INTÉRIEUR ASSIS :	110 PERSONNES
TERRASSE ASSIS :	40 PERSONNES
FORMAT COCKTAIL EXTÉRIEUR :	80 PERSONNES

LE + :  
L'ESPRIT  
GUINGUETTE



OPTIONS : 📷 DJ, 🎭 ANIMATIONS MUSICALES, 🌸 DÉCORATIONS FLORALES...

**ANCORA**



@ANCORA.VILLEFRANCHE

PORT ROYAL DE LA DARSE  
VILLEFRANCHE-SUR-MER

📍 ADRESSE : 1 QUAI DE LA CORDERIE

LE + :  
LE TERRAIN DE  
PÉTANQUE



# LA CORDERIE

## RESTAURANT MEDITÉRANNÉEN

La Corderie est un restaurant blotti dans l'un des derniers recoins authentiques du port de la Darse à Villefranche.

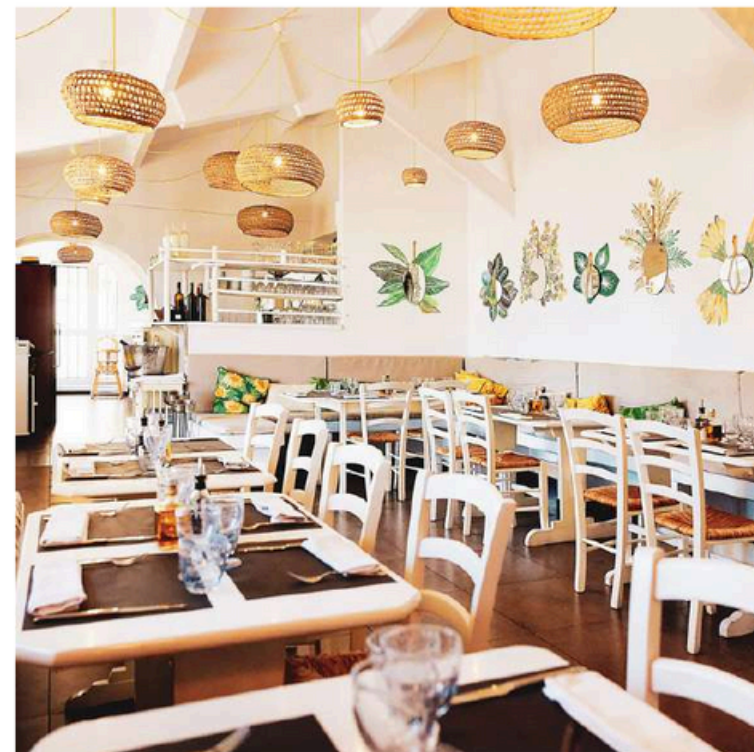
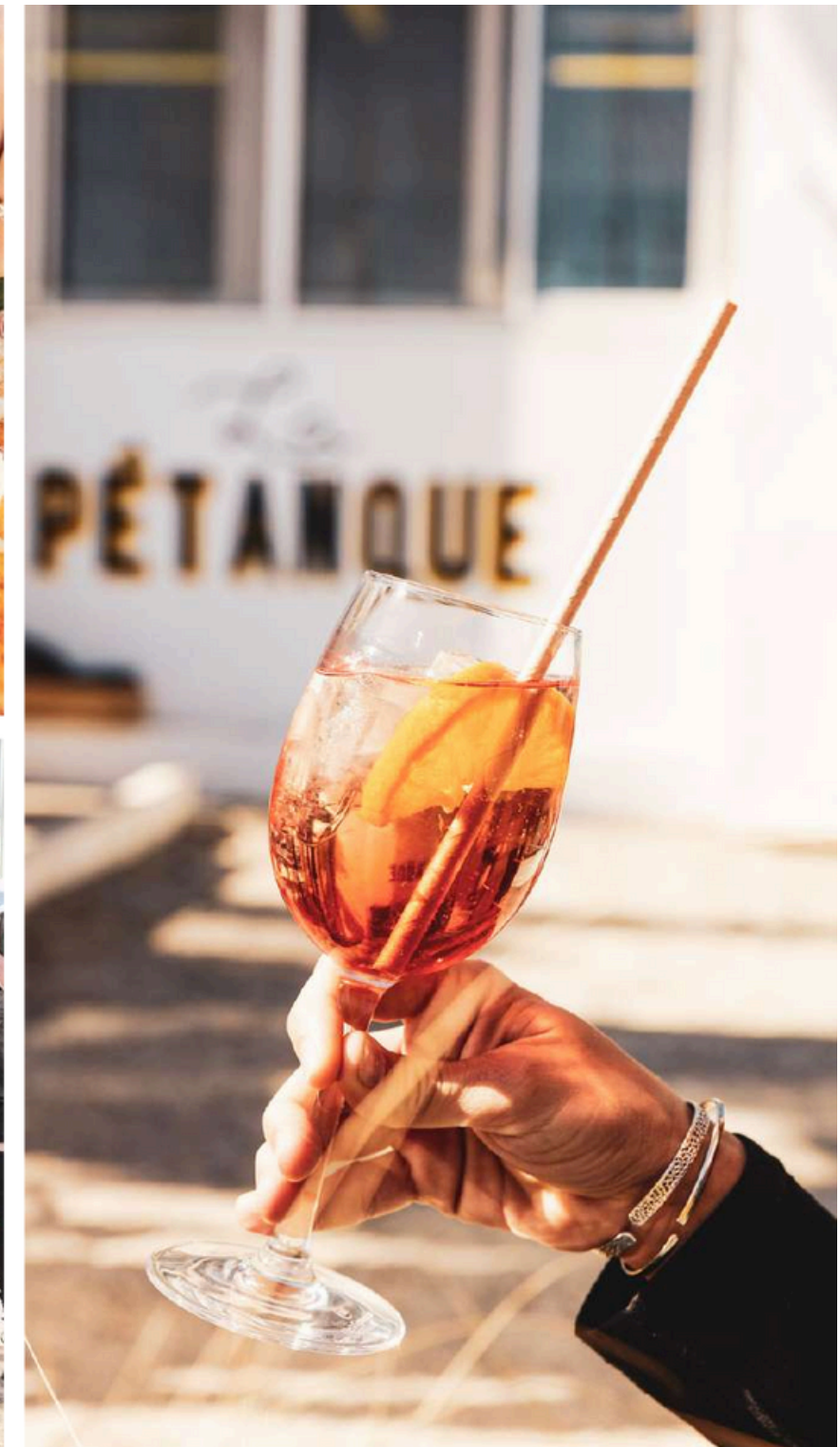
L'imposant platane qui recouvre la terrasse du restaurant et son petit terrain de pétanque sont un appel à la fraîcheur et la convivialité, un instant qui nous rappelle les vacances.

Face aux bateaux, vous pouvez y déguster midi et soir une cuisine méditerranéenne simple et généreuse.

### CAPACITÉS DE L'ÉTABLISSEMENT

FORMAT COCKTAIL :	100 PERSONNES
INTÉRIEURE ASSIS :	60 PERSONNES
TERRASSE ASSIS :	70 PERSONNES

OPTIONS : 🎧 DJ, 🎪 ANIMATIONS MUSICALES, 🌸 DÉCORATIONS FLORALES...



@CORDERIERESTAURANT

PORT ROYAL DE LA DARSE  
VILLEFRANCHE-SUR-MER

📍 ADRESSE : 20 QUAI DE LA CORDERIE

**LE + :**  
LA VUE  
IMPRENABLE  
SUR LE PORT  
DE NICE



# FOAM PORT

## DEUX BARS À BIÈRES

Bars à bières à concept interactif et connecté FOAM propose à ses clients une expérience autour de la bière et ses différentes saveurs.

L'îlot central rend la découverte des 12 variétés de bières très accessible. En prime, nos clients peuvent profiter du libre-service pour déguster leur bière pression et ne payer que pour la quantité que qu'ils souhaitent déguster.

Joignez-vous à nous pour une partie de baby-foot amusante ou détendez-vous sur notre terrasse ensoleillée, offrant une vue imprenable sur le port de Nice.

---

### CAPACITÉS DE L'ÉTABLISSEMENT

FORMAT COCKTAIL - TOTALITÉ : 90 PERSONNES

OPTIONS : 🎧 DJ, 🎭 ANIMATIONS MUSICALES, ⚽ TOURNOIS DE BABYFOOT...



@FOAM.NICE  
NICE

FOAM PORT  
📍 ADRESSE : QUAI DES DEUX EMMANUELS



**LE + :**  
LES TIREUSES  
EN LIBRE  
SERVICE



# FOAM PIN

## DEUX BARS À BIÈRES

Bars à bières à concept interactif et connecté FOAM propose à ses clients une expérience autour de la bière et ses différentes saveurs.

L'îlot central rend la découverte des 12 variétés de bières très accessible. En prime, nos clients peuvent profiter du libre-service pour déguster leur bière pression et ne payer que pour la quantité que qu'ils souhaitent déguster.

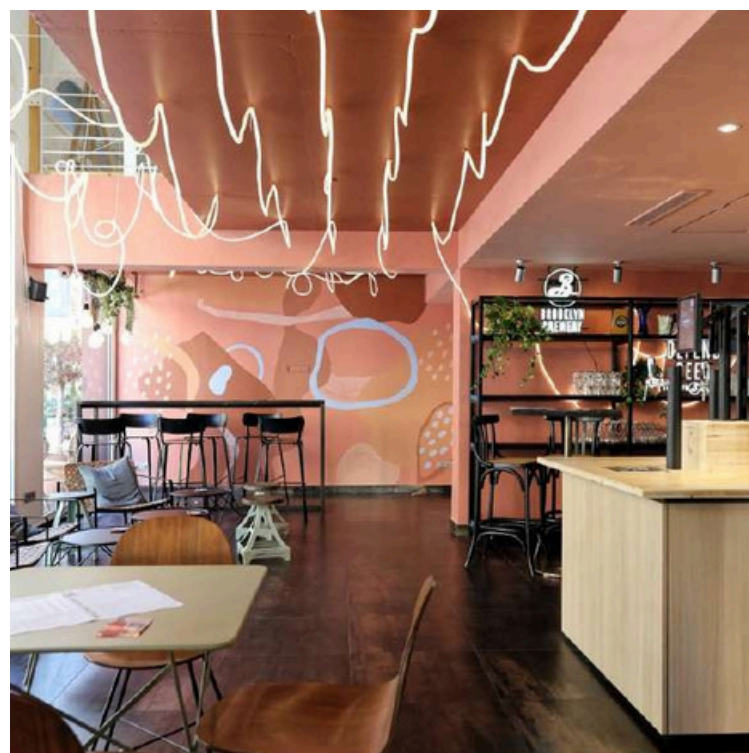
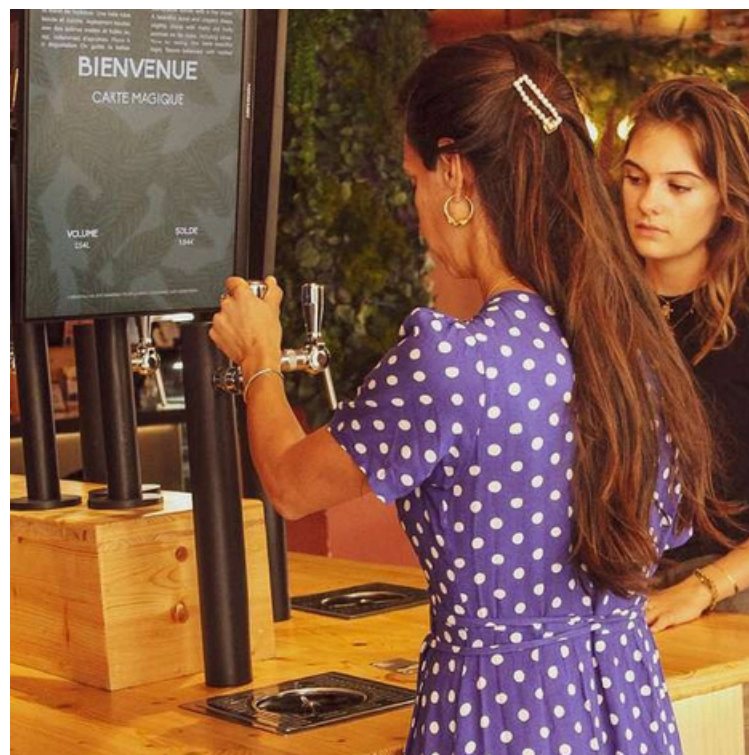
Rejoignez-nous pour vivre l'expérience de notre bar lors de soirées inoubliables, que ce soit pour nos sessions karaoké endiablées ou nos soirées salsa enflammées.

---

### CAPACITÉS DE L'ÉTABLISSEMENT

FORMAT COCKTAIL / FOAM PIN : 90 PERSONNES

OPTIONS : 🎧 DJ, 🎭 ANIMATIONS MUSICALES, ⚽ TOURNOIS DE BABYFOOT...



@FOAM.NICE  
NICE

FOAM PIN  
📍 ADRESSE : PLACE DU PIN

**LE + :  
LA CARTE  
AVEC OU  
SANS  
GLUTEN**



# GIGI TAVOLA

## RESTAURANT AVEC OU SANS GLUTEN

Une terrasse donnant sur le port de Nice et une salle dominée par un bar central... Bienvenue chez Gigi Tavola !

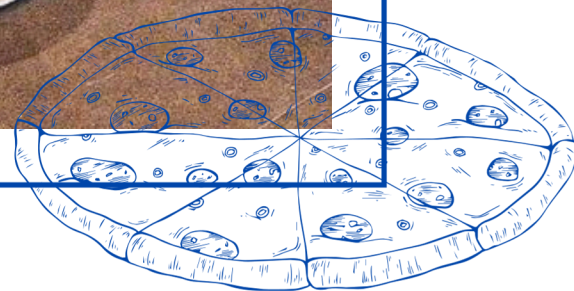
Gigi est une cuisine italienne simple, savoureuse, de qualité proposant des burgers, pizzas, pâtes et desserts avec et sans gluten.

Restaurant à la décoration italienne des années 30, Gigi est un clin d'oeil aux racines du groupe.

---

## CAPACITÉS DE L'ÉTABLISSEMENT

FORMAT COCKTAIL :	120 PERSONNES
INTÉRIEUR ASSIS :	65 PERSONNES
EXTÉRIEUR ASSIS :	45 PERSONNES



OPTIONS : 📷 DJ, 🎵 ANIMATIONS MUSICALES, 🌸 DÉCORATIONS FLORALES...



@GIGITAVOLA

NICE PORT

📍 ADRESSE : 5 QUAI DES DEUX EMMANUELS

# LE VIRGINIE

## RESTAURANT ITALIEN AUTHENTIQUE

Restaurant familial historique de génération en génération, est une institution dans le quartier de Riquier à Nice.

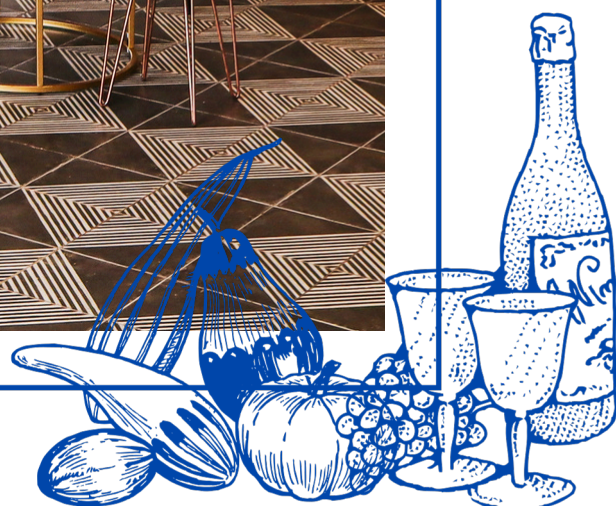
Premier établissement du groupe, le Virginie propose à ses habitués et à ses nouveaux clients une cuisine italienne simple et généreuse.

Découvrez y une décoration rétro, rappel aux débuts de cette grande histoire.

## CAPACITÉS DE L'ÉTABLISSEMENT

INTÉRIEUR ASSIS :	70 PERSONNES
FORMAT COCKTAIL :	100 PERSONNES

LE + :  
L'AMBIANCE  
CONVIVIALE



OPTIONS : 🎧 DJ, 🎭 ANIMATIONS MUSICALES, 🌸 DÉCORATIONS FLORALES...



@LE\_VIRGINIE

NICE RIQUIER

📍 ADRESSE : 2 PL. AUGUSTE BLANQUI

## ZITTO

### UNIQUE SPEAKEASY SUR LE PORT DE NICE

Nouveau speakeasy de Nice unique dont l'adresse est encore un secret bien gardé.

C'est au coeur de ce lieu feutré et élégant que nos clients découvrent une expérience sensorielle unique et de somptueux cocktail dans un cadre intimiste et cosy.

Une carte proposant des cocktails aussi bien classiques que création. Ici confiez-vous au barman et déguster votre cocktail personnalisé.

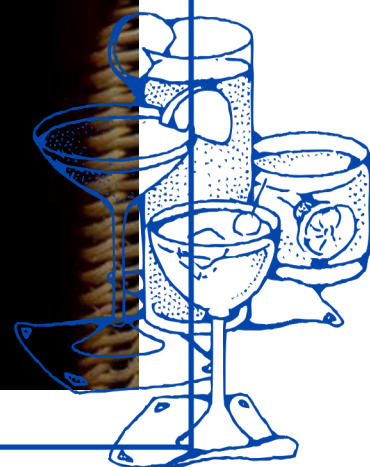
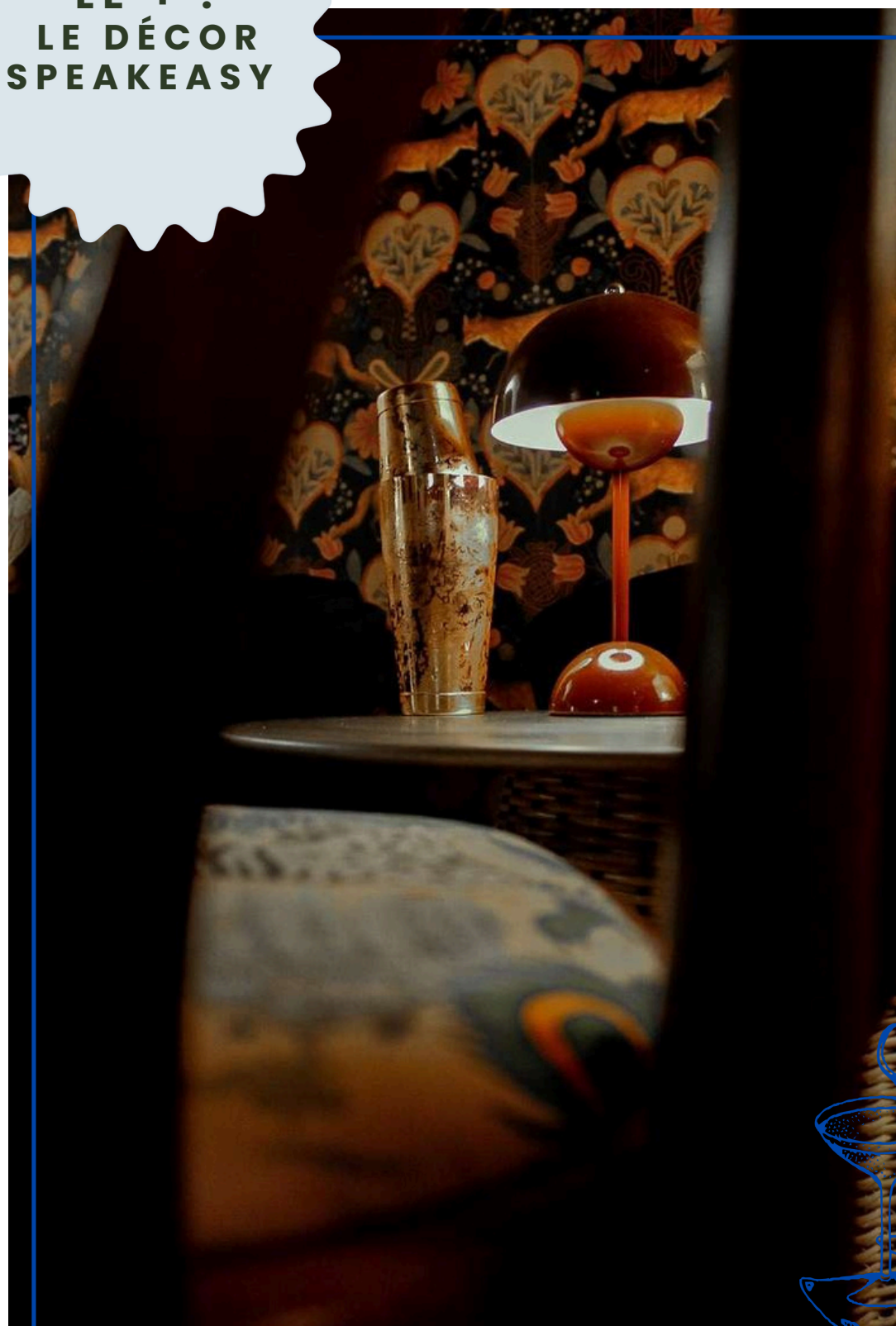
---

### CAPACITÉS DE L'ÉTABLISSEMENT

FORMAT COCKTAIL :

60 PERSONNES

LE + :  
LE DÉCOR  
SPEAKEASY



OPTIONS : 📷 DJ, 🎭 ANIMATIONS MUSICALES, 🌸 DÉCORATIONS FLORALES...



@ZITTOSPEAKEASY

NICE PORT

📍 ADRESSE : UN INDICE SE CACHE DANS LA PREMIÈRE PUBLICATION INSTAGRAM



LE + :  
LA VUE



# LA CORNE D'OR

## SNACK AVEC POINT DE VUE SUR VILLEFRANCHE-SUR-MER

Snack et restaurant où la vie est douce !

À l'ombre des pins, niché sur l'un des plus beaux points de vue de la rade de Villefranche-sur-Mer, La Corne d'Or vous offre une vue à couper le souffle. Un secret spot bien gardé qui fait l'unanimité.

La Corne d'Or vous propose un menu de saveurs et de traditions. Pan Bagnat traditionnels, pâtes fraîches à la nissarde, daube maison, pissaladières, salades gourmandes...

---

### CAPACITÉS DE L'ÉTABLISSEMENT

FORMAT COCKTAIL :	60 PERSONNES
EXTERIEUR ASSIS :	40 PERSONNES

OPTIONS : 🎧 DJ, 🎭 ANIMATIONS MUSICALES, 🌸 DÉCORATIONS FLORALES...



@CORNEDOR.SNACK

VILLEFRANCHE-SUR-MER  
📍 77-91 BOULEVARD DE LA CORNE D'OR



## À LA RECHERCHE D'UN LIEU POUR VOTRE ÉVÉNEMENT ?

Baptêmes  
Mariages  
Repas d'entreprises  
Team Building  
Séminaires...

Contactez Anne-Sophie :  
[events@paloma-beach.com](mailto:events@paloma-beach.com)

+33 6 04 59 66 82

